



# Geschäftsbericht 2014

**ibw**  
Energie persönlich

## In Bewegung

**Alles fließt.** Strom, Erdgas, Wasser. Die drei «Medien», um die sich bei der ibw alles dreht. In ihrem Wesen völlig unterschiedlich, haben sie eines gemeinsam: Für uns Menschen sind sie dann bedeutsam, wenn sie in Bewegung sind, wenn sie fließen. Aus der Steckdose, dem Heizungsrohr, dem Wasserhahn. Stillstand wäre mit Einschränkungen verbunden, ja er könnte gar fatal sein.

**Aber wohin?** Es liegt deshalb in der Natur der Sache, dass auch der Alltag, das Umfeld der ibw von ständiger Dynamik geprägt ist. Im letzten Winter hat das Parlament die Debatte über die Energiestrategie 2050 aufgenommen, und schon jetzt scheint klar, dass der Bissen der «Energie-wende», der einst im Schatten von «Fukushima» so rasch in aller Munde war, noch lange zu kauen geben wird. Parallel dazu laufen weitere Gesetzesprojekte im Energiebereich; so wird etwa die Liberalisierung der Strom- und Gasmärkte vorangetrieben. Doch trotz aller Aktivitäten bleibt diffus, wie die Energiezukunft der Schweiz letztlich ausgestaltet sein soll.

**Miteinander!** In derart bewegtem Umfeld ist es umso wichtiger, klare Ziele vor Augen zu haben. Und dies ist bei der ibw der Fall: Unsere Eigentümerstrategie verpflichtet uns, bis 2020 einen 20-Prozent-Anteil von neuen erneuerbaren Energien im ibw-Strommix zu erreichen. Dies schaffen wir jedoch nur mit Ihrer Hilfe, geschätzte Kundinnen und Kunden – und wir sind dankbar, dass unser Einsatz von Ihnen mitgetragen wird: Auch im vergangenen Jahr kauften mehr Menschen mehr Ökostrom von der ibw, was unter anderem den angenehmen Nebeneffekt hatte, dass letzten Herbst mehr Gäste denn je unseren jährlichen Anlass für Ökostrom- und Biogaskunden besucht haben (siehe Bilder auf diesen Seiten).

Wir freuen uns, Sie als Kundinnen und Kunden auf unserem Weg in die Zukunft an der Seite zu wissen, und danken Ihnen für das Vertrauen, das Sie Tag für Tag in uns setzen!



# Geschäftsjahr der ibw

## Besonderes

**Öffentliche Generalversammlung.** Zum ersten Mal in ihrer Geschichte hat die ibw am 6. Juni 2014 ihre Generalversammlung für Kunden und Geschäftspartner geöffnet. Über 200 Gäste nutzten die Gelegenheit, sich im Vorfeld der am gleichen Abend stattfindenden ibw jazz night aus erster Hand über den Geschäftsgang der ibw zu informieren.

**Jubiläen in Villmergen.** Seit 25 Jahren darf die ibw Villmergen mit Erdgas versorgen, seit 10 Jahren betreibt sie eine Erdgastankstelle in der Nachbargemeinde. Die beiden Jubiläen bildeten eine willkommene Gelegenheit, die erfolgreiche Partnerschaft mit mehreren Kundenanlässen zu vertiefen.

**Neue Seiten.** Rechtzeitig zur Generalversammlung 2014 erstrahlte die Website der ibw ([www.ibw.ag](http://www.ibw.ag)) in neuem Glanz: Zeitgemässes Design, intelligente Suchfunktionen sowie ein neu entwickeltes Kundenportal sorgen für mehr Kundennähe – «Energie persönlich» auch im World Wide Web!

**Wasser für die Region.** Mit der Vision «Wasser 2035» hat die ibw eine Idee lanciert, die den Trinkwasserbedarf im Bünz- und im Reusstal auf Generationen hinaus sichern könnte. 23 Wasserversorgungen der Region beteiligen sich an einer Studie, deren Resultate bis Ende 2015 erwartet werden.

**Smart Grid.** Die ibw hat weitere Schritte auf dem Weg zum intelligenten Stromnetz der Zukunft unternommen. Im Jahr 2014 wurden die notwendigen Strukturänderungen und Investitionen festgelegt. Bereits in Umsetzung ist die intelligente Messung des Stromverbrauchs, die bis 2020 abgeschlossen sein soll.

## Versorgungsqualität

**Hohe Versorgungsqualität.** Unseren Versorgungsauftrag bei Strom, Erdgas und Wasser konnten wir mit nahezu 100 % Verfügbarkeit erfüllen. Beim Strom haben wir die internationalen Kennzahlen für Versorgungsqualität weit übertroffen.

**Qualitätssicherung.** Alle Unternehmen der ibw-Gruppe sind zertifiziert nach ISO 9001:2008.

## Wasser

Unser Trinkwasser setzte sich 2014 zusammen aus 18 % Quellwasser und 82 % Grundwasser. Herkunft:

Grundwasserfassung Hard II Niederlenz	65 %
Grundwasserfassung Hagmatt Waltenschwil	12 %
Grundwasserfassung Eichholz	5 %
Quellfassungen Niesenberg und Büttikon	9 %
Quellfassungen Anglikon	2 %
Quellwasser Sarmenstorf	7 %

Das Grundwasser konnte ohne weitere Aufbereitung ins Verteilnetz gespeist werden. Das Quellwasser wurde vorsorglich mit ultraviolettem Licht entkeimt. Je nach Fassung lag der Nitratgehalt zwischen 5 und 39 mg/Liter Trinkwasser. Das Mittel betrug 24 mg/Liter (Toleranzwert 40 mg/Liter).

## Strom

Im vergangenen Jahr betrug die durchgeleitete Strommenge auf dem ibw-Netz insgesamt 75 260 411 kWh (ohne Übertragungsverluste). Die Stromabgabe an unsere Endkunden sank gegenüber dem Vorjahr um 2,2 % auf 72 664 852 kWh. Dem Abgang einzelner «Bündelkunden», die ihren Stromeinkauf auf gesamtschweizerischer Ebene regeln, standen die Effekte gegenüber, die sich aus dem Bevölkerungswachstum Wohlens ergeben (rund 120 Neukunden). 5 945 200 kWh (oder 8,2 %) des verkauften Stroms waren *naturemade-star*-zertifizierter Ökostrom aus Sonne, Wind und Wasser. 625 Kunden beziehen bei uns Ökostrom.

Ökostrom produziert

<i>sun star</i>	auf Dächern von Wohlens und Umgebung
<i>wind star</i>	durch Windturbine E9 auf dem Mont Soleil
<i>water star</i>	im Flusskraftwerk Aarberg



## Erdgas

2014 war in der Schweiz (und weltweit) das wärmste Jahr seit Messbeginn. Entsprechend sank der Erdgasabsatz der ibw – trotz Wachstum in einzelnen Kundensegmenten – gegenüber dem Vorjahr um 12,0 % auf 125 799 216 kWh. Davon wurden 893 944 kWh oder 0,7 % als Treibstoff für Erdgasautos getankt. 7 Erdgasfahrzeuge erhielten einen Förderbeitrag. Die Zahl der von uns geförderten Erdgasautos stieg damit auf 160.

Erdgas anstelle von Erdöl hat unserem Versorgungsgebiet grosse Mengen an Feinstaub und an folgenden Schadstoffen erspart:

Kohlendioxid	CO <sub>2</sub>	8 401 834 kg
Schwefeldioxid	SO <sub>2</sub>	14 602 kg
Stickoxide	NO <sub>x</sub>	8 312 kg

## Dienstleistungen

### für Gemeinden

Wir planen, bauen und betreiben nicht nur Anlagen und Netze im eigenen Versorgungsgebiet, sondern auch für andere Gemeinden:

#### Planung, Bau und Betreuung von Anlagen/Netzen.

In 6 Gemeinden durften wir Leitungen/Anlagen bauen für die Strom- und Wasserversorgung. Für eine Gemeinde betreuen wir seit vielen Jahren die Wasserversorgung. Für 5 Gemeinden leisten wir Pikettdienst.

**Leckortungen.** Für 15 Gemeinden führten wir Leckortungen durch – erfolgreich im Kampf gegen akute oder chronische Leckverluste im Wassernetz.

**Netzinformation.** Mit unserem geografischen Netzinformationssystem (GIS) erfassen/betreuen wir für 20 Gemeinden digitale Leitungsdaten und weitere Daten für kommunale Anwendungen. Zudem nutzen 13 Gemeinden unsere Informationsplattform für Geodaten [www.geoag.ch](http://www.geoag.ch).

**Öffentliche Beleuchtung.** Im Auftrag der Gemeinde Wohlen planen, bauen, warten und betreiben wir die öffentliche Beleuchtung. Durch effizienzsteigernde Massnahmen konnten wir den Energieverbrauch um weitere 57 000 kWh bzw. um 7 % senken.

### für Firmen und Privatkunden

In einer Zeit der Globalisierung setzen wir weiterhin auf Kundennähe, auf persönliche Kundenbetreuung mit umfassenden Dienstleistungen rund um Energie- und Wasserversorgung. Wir bieten unseren Kunden:

- Beratung für effiziente Energienutzung
- Erstellen von Gebäudeenergieausweisen (GEAK®)
- Elektrofachgeschäft im «Rote Huus»
- Elektroinstallationen, Telematik
- Erdgasheizungs-Service und amtliche Feuerungskontrolle
- Planung, Bau und Betrieb von Photovoltaikanlagen
- Pikettdienst rund um die Uhr

## Mitarbeitende

**Personal.** 79 Mitarbeitende standen Ende 2014 im Dienst der ibw (59,6 Vollzeitstellen / 12 Lehrstellen).

#### Lehrabschluss.

Ihre Lehre schlossen erfolgreich ab:  
Fischer Yanick, Montageelektriker EFZ  
Geissmann Fabienne, Detailhandelsfachfrau EFZ  
Huber Stefanie, Kauffrau  
Kopyl Oleg, Elektroinstallateur EFZ

**Verwaltungsrat.** Der vom Gemeinderat gewählte Verwaltungsrat der IB Wohlen AG setzte sich ab GV 2014 zusammen aus:

Dr. Hanspeter Weisshaupt, Präsident  
Hansueli Bircher, Vizepräsident  
Martin Bolliger  
Bruno Breitschmid, Vertreter Gemeinderat  
Ruedi Donat, Vertreter Gemeinderat  
Peter Lehmann, Delegierter



## Kennzahlen

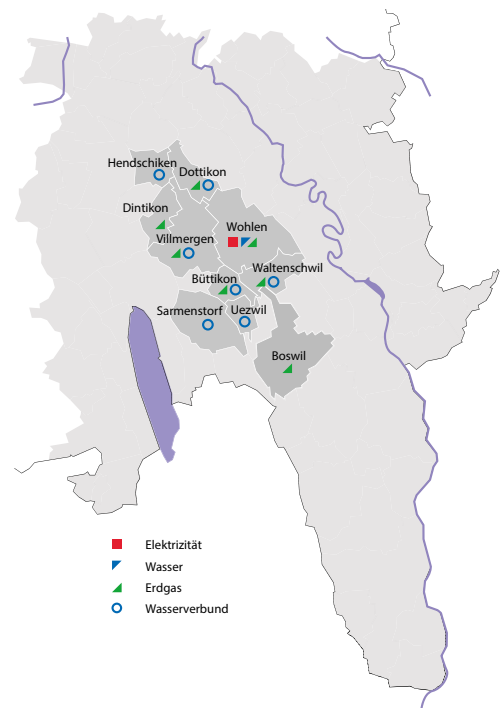
			gegenüber Vorjahr
<b>Strom</b>			
Netznutzung (ohne Verluste)	kWh	75 260 411	+0,3 %
Stromverkauf durch ibw	kWh	72 664 852	-2,2 %
davon Ökostrom <i>naturemade star</i>	kWh	5 945 200	+7,1 %
Kunden	Zähler	8 509	+83
Mittelspannungsnetz	m	34 225	+845
Niederspannungsnetz	m	259 559	+75
Rohrblockanlagen	m	93 902	+850
Trafostationen	St.	54	+1
Kabelverteilkabinen	St.	176	+2
<b>Erdgas</b>			
Erdgasverkauf	kWh	125 799 216	-12,0 %
davon als Treibstoff	kWh	893 944	-11,0 %
Kunden	Zähler	2 453	+16
Netz 1–5 bar	m	24 619	+330
Netz < 1 bar	m	76 804	+1513
Druckreduzierstationen	St.	31	+1
Röhrenspeicher	kWh	537 000	–
<b>Wasser</b>			
Wasserverkauf	m <sup>3</sup>	1 370 828	+6,0 %
davon an andere Gemeinden	m <sup>3</sup>	215 506	+42,9 %
Mittlere Tagesabgabe pro Einwohner Wohlen	l	183	-0,4 %
Kunden	Zähler	3 333	+11
Transportnetz	m	8 400	–
Verteilnetz	m	83 373	+2 685
Reservoirvolumen	m <sup>3</sup>	7 500	–
davon Löschreserve	m <sup>3</sup>	600	–
Hydranten	St.	620	+8
<b>Öffentliche Beleuchtung</b>			
Energieverbrauch	kWh	766 028	-6,9 %
Beleuchtungsstellen	St.	1 768	+10
Modernisierung/Sanierung			
Beleuchtungsstellen	St.	6	-37
Kabel	m	126 634	+537

## Unsere Organisationsstruktur



Alleinaktionärin der IB Wohlen AG ist die Gemeinde Wohlen. Die drei Tochtergesellschaften sind zu 100 % im Besitz der IB Wohlen AG.

## Unser Versorgungsgebiet



Am 17. Oktober 2014 fand auf dem Areal des Circus Monti der jährliche Anlass für Ökostrom- und Biogaskunden der ibw statt. Über 200 Besucherinnen und Besucher bestaunten nicht nur exklusive Artistenvorführungen, sondern auch die neue, bisher grösste Photovoltaikanlage der ibw, die mit rund 358 000 Kilowattstunden pro Jahr den Stromverbrauch von rund achtzig Haushalten deckt.

## Jahresrechnung konsolidiert

	2014 CHF	2013 CHF
<b>Betriebsertrag</b>	<b>36 847 913</b>	<b>36 504 439</b>
Energie- und Wasserverkauf	26 286 056	27 737 756
Eigenleistungen	5 751 006	3 244 123
Übriger Betriebsertrag	4 810 851	5 522 560
<b>Betriebsaufwand</b>	<b>-31 233 296</b>	<b>-30 896 662</b>
Produktions- und Beschaffungsaufwand	-14 668 306	-16 471 736
Material- und Dienstleistungsaufwand	-6 833 271	-5 110 006
Konzessionen	-280 701	-285 012
Personalaufwand	-7 545 492	-7 186 395
Übriger Betriebsaufwand	-1 905 526	-1 843 513
<b>Betriebsergebnis v. Abschreibungen (EBITDA)</b>	<b>5 614 617</b>	<b>5 607 777</b>
Abschreibungen	-3 844 506	-3 162 807
<b>Betriebsergebnis (EBIT)</b>	<b>1 770 111</b>	<b>2 444 970</b>
Finanzaufwand/Finanzertrag	-3 214	-13 605
Ausserordentlicher Aufwand/Ertrag	176 633	5 515
Steuern	-322 936	-413 791
<b>Jahresergebnis konsolidiert</b>	<b>1 620 594</b>	<b>2 023 089</b>

## Kapitalstruktur konsolidiert

<b>Bilanzsumme per 31.12.</b>	<b>38 745 243</b>	<b>38 667 311</b>
Eigenkapital	24 365 904	23 877 308
Eigenkapital in % der Bilanzsumme	62,9	61,8

## Investitionen

<b>Netto-Investitionen</b>	<b>8 107 768</b>	<b>4 593 778</b>
Strom	1 931 939	1 893 128
Erdgas	1 004 225	723 510
Wasser	2 721 998	1 499 123
Energieerzeugungsanlagen	1 522 134	30 050
Übrige Anlagen	927 472	478 017

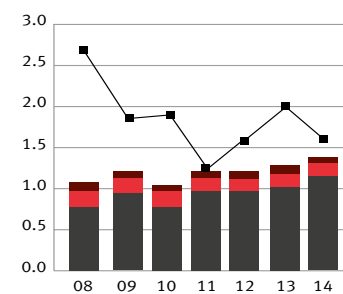
Trotz Wachstum in einzelnen Kundensegmenten fiel infolge der äusserst milden Witterung (22 Prozent weniger Heizgradtage als 2013) der Energieabsatz tiefer aus als im Vorjahr.

Ausserdem führte ein hohes Investitionsvolumen in allen Segmenten dazu, dass sowohl die Eigenleistungen als auch die Abschreibungen markant angestiegen sind. Dabei schlugen insbesondere die Erneuerung der Quellableitung Niesenberg sowie die durch die Umsetzung der Eigentümerstrategie bedingten Investitionen in eigene Energieerzeugungsanlagen zu Buche.

Die Leistungen des Verwaltungsrats wurden gesamthaft mit CHF 101 100 honoriert (Präsident: CHF 28 700, jedes weitere Mitglied CHF 18 100).

### Abgaben an Gemeinde Wohlen

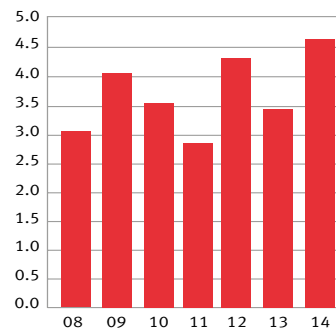
(in Mio. CHF)



- Jahresergebnis konsolidiert
- Steuern an Einwohnergemeinde Wohlen
- Konzessionsabgabe
- Dividende aus Vorjahresergebnis

### Aufträge an das regionale Gewerbe

(in Mio. CHF)



**ibw**

Energie persönlich

ibw  
Steingasse 31  
5610 Wohlen (AG) 2  
Telefon 056 619 19 19  
www.ibw.ag