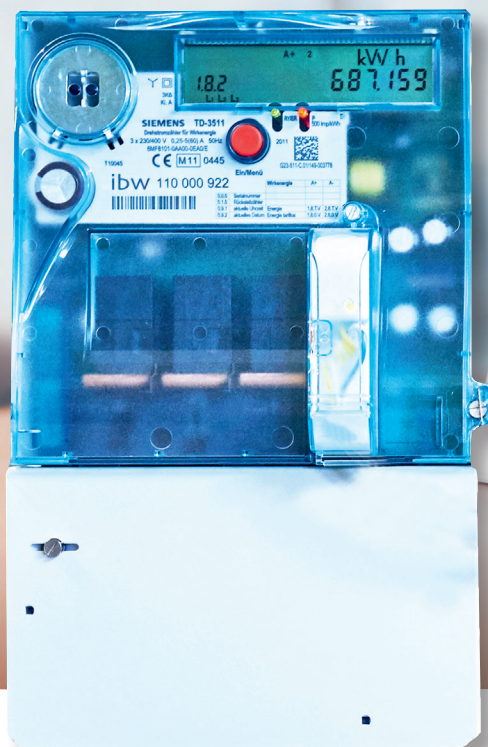


Smart gezählt



Mit der neuen, quartalsweisen Stromrechnung sind Sie immer auf dem Laufenden.

ibw
Energie persönlich

Die wichtigsten Fragen und Antworten

Was wird neu?

Heute setzt die ibw in ihrem Versorgungsgebiet flächendeckend «intelligente» Stromzähler ein, sogenannte Smart Meter. Diese haben den Vorteil, dass die Daten fernausgelesen werden können. **Somit können wir ab sofort Ihren Strombezug vierteljährlich erfassen und abrechnen.** Der bisherige Prozess mit Akontorechnungen und einer jährlichen Schlussrechnung entfällt.

Weshalb diese Umstellung?

Mit der flächendeckenden Installation von Smart Metern erfüllt die ibw eine gesetzliche Vorgabe zur Umsetzung der Energiestrategie 2050, zu der die Schweizer Stimmberechtigten 2017 Ja gesagt haben. Denn Smart Meter ermöglichen es den Kundinnen und Kunden, mehr über ihren Energiebezug zu erfahren und damit den Strom effizienter zu nutzen.

Muss ich nun mehr zahlen?

Auf die Höhe Ihrer Stromkosten hat die neue Rechnungsstellung keinen Einfluss. Vermutlich schwankt jedoch Ihr Rechnungsbetrag jedes Mal, weil er auf dem effektiven Strombezug der letzten drei Monate beruht.

Werden die Rechnungsbeträge stark schwanken?

Jeder Haushalt ist anders. Allgemein gültige Aussagen sind deshalb nicht möglich. Im Winter brennt das Licht länger, und Geräte wie TV und Herd werden häufiger genutzt. Dafür benötigt etwa ein Kühlschrank im Sommer mehr Energie. Nutzer/-innen von Wärmepumpen müssen zudem davon ausgehen, dass ihre Stromkosten im Winter höher sind als im Sommer.

Kommen nun keine Ableserinnen der ibw bei mir vorbei?

Wenn auch Ihr Wasser- und ein allfälliger Gaszähler fernauslesbar ist (siehe «Und was ist mit Wasser und Gas?»), nicht mehr. Dennoch sind wir dankbar, wenn Ihre Zähler jederzeit zugänglich sind – etwa für den periodischen Austausch oder bei allfälligen Störungen.

Wir sind für Sie da:
056 619 19 09
kundendienst@ibw.ag

Ihre Vorteile auf einen Blick

+ automatische Datenauslesung

Um Ihren Stromzähler abzulesen, ist kein Besuch unserer Mitarbeiterinnen mehr nötig.

+ besserer Überblick über Ihren Strombezug

Neu wird Ihr effektiver Strombezug der letzten drei Monate verrechnet. **Wenn also Ihr Strombezug steigt – wegen zusätzlicher Geräte oder vermehrter Nutzung –, spüren Sie dies spätestens nach drei Monaten.**

So können Sie rasch reagieren und Ihre Stromeffizienz verbessern.

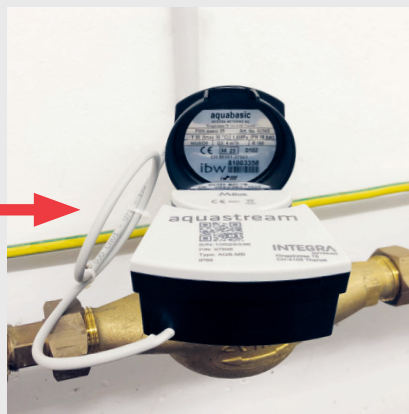
+ Zugang zu Lastgang- und Echtzeitdaten

Sie möchten noch detailliertere Informationen über Ihren Stromverbrauch? Dank Ihres Smart Meters ist dies kein Problem: Mit einer Registration im ibw-Kundenportal unter meinportal.ibw.ag können Sie Ihre Lastgangdaten (15-Minuten-Takt) jeweils mit einem Tag Verzögerung einsehen. Und mit unserem Stromprodukt «cleverStrom» erfahren Sie Ihre Energiedaten sogar in Echtzeit: www.ibw.ag/cleverstrom.

Und was ist mit Wasser und Gas?

Sind auch Ihre Wasser- und Gaszähler bereits fernauslesbar, erhalten Sie – wie beim Strom – künftig ebenfalls vierteljährlich eine Rechnung über Ihren effektiven Bezug der vergangenen drei Monate.

Ob Ihre Zähler bereits fernauslesbar sind, erkennen Sie daran, dass sie über ein Kabel mit dem Stromzähler verbunden sind (Beispiele siehe Bilder).



Sind die Wasser- und Gaszähler noch nicht fernauslesbar, schicken wir Ihnen für die ersten drei Quartale des Jahres eine Akontorechnung (Wasser) bzw. eine Aufforderung zur Selbstablesung des Zählerstandes (Gas). Ende Jahr erhalten Sie zudem wie bisher Besuch von unseren Zählerableserinnen und danach die Rechnung für Ihren Bezug.

Unsere Gas- und Wasserzähler werden fortlaufend auf Fernauslesung umgerüstet. Wenn Sie eine sofortige Umstellung wünschen, nehmen wir Ihren Installationswunsch gerne unter kundendienst@ibw.ag oder unter 056 619 19 09 entgegen und melden uns anschliessend so rasch als möglich bei Ihnen, um einen Termin zu vereinbaren.

Unsere smarten Stromzähler machens möglich:

Ab sofort erhalten Sie viertel-
jährlich eine Rechnung, die
auf Ihrem effektiven Strombezug
der vergangenen drei Monate
basiert.

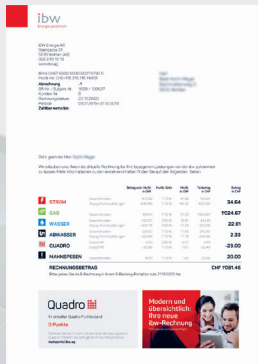
Das bisherige System mit
Akontorechnungen und jährlicher
Schlussrechnung entfällt.



Unser Kundendienst berät Sie gern:
056 619 19 09 | kundendienst@ibw.ag

Rechnungsstellung nach Wahl

Bei der ibw können Sie weiterhin wählen, in welchem Umfang und auf welchem Weg Sie Ihre Rechnungen erhalten. Mehr dazu finden Sie unter www.ibw.ag/rechnung.



Variante «eco» – der Normalfall

Sie erhalten bei jedem Rechnungstermin eine übersichtliche Zusammenstellung Ihrer aktuellen Kosten auf einer Seite sowie einen Einzahlungsschein – beides auf Papier per Post.

Wenn Sie genauere Informationen wünschen, empfehlen wir Ihnen bei dieser Variante eine Registrierung im ibw-Kundenportal (meinportal.ibw.ag). Dort finden Sie alle Details zu Ihren Energiekosten.

PDF-Rechnung und eBill – einfach papierlos

Möchten Sie jeweils sämtliche Detailblätter zu Ihrer Rechnung zugeschickt erhalten, empfehlen wir Ihnen, auf die **PDF-Rechnung** der ibw umzustellen.

Ebenso können Sie sich in Ihrem E-Banking- oder E-Finance-Konto für die **Rechnungsstellung per eBill** anmelden – auch hier erhalten Sie bei jedem Rechnungstermin sämtliche Detailinformationen zu Ihrem Energiebezug.

