



Geschäftsbericht **2016**

ibw
Energie persönlich

Gemeinsam mit der Natur

Können Sie sich vorstellen, Bundesrätin Doris Leuthard hätte bei der Einweihung des neuen Gotthardtunnels 2016 gesagt, man habe mit dem Bauwerk «die Alpen in die Knie gezwungen»? Wohl kaum – aber es ist noch nicht allzu lange her, da wäre ein solch martialisches Bild keine Seltenheit gewesen. Bis weit ins 20. Jahrhundert hinein galt die Natur als Hort der unbezähmbaren Elemente, die es zu überwinden, gar zu unterwerfen galt.

Heute wissen wir längst, dass der Mensch die Natur nicht als Gegenpart sehen darf – seit einigen Jahren findet sich hierzulande beispielsweise kein Parteiprogramm mehr, das nicht in irgendeiner Form den Schutz der Umwelt beinhaltet. Und auch im ibw-Leitbild ist seit Längerem verankert: «Wir handeln verantwortungsbewusst mit Blick auf das Wohl von Gesellschaft und Umwelt. Wir sind bestrebt, die Qualität des Wassers zu schützen, umweltfreundliche Energien und den rationellen Energieeinsatz zu fördern.» Denn als Energie- und Trinkwasserversorgerin profitiert die ibw von der Kraft und den Gaben der Natur – und da ist es nur recht und billig, dass sie der Entlastung der Umwelt in ihrem Alltag einen hohen Stellenwert zumisst.

Im Berichtsjahr hat die ibw bei verschiedenen Gelegenheiten gezeigt, welche Anstrengungen sie schon heute für die Bewahrung der Ressourcen unternimmt – und was sie in Zukunft noch zusätzlich unternehmen will. Dass wir dazu die Unterstützung unserer Kundinnen und Kunden benötigen, versteht sich von selbst – und gerade die erfreulichen Ergebnisse unserer Ökostrom-Werbekampagne haben uns gezeigt, dass die Bevölkerung unsere Bemühungen mitträgt. Dafür danken wir Ihnen, liebe Kundinnen und Kunden, ganz herzlich und versprechen, uns auch weiterhin für eine ebenso zuverlässige wie nachhaltige Energie- und Wasserversorgung zu engagieren – gemeinsam mit Ihnen, gemeinsam mit der Natur.



Geschäftsjahr der ibw

Besonderes

«**ibw persönlich**» / **ibw jazz night**. Der Rhythmus der Nachhaltigkeit an der Jahresinformation im Casino und die Klänge der vierten **ibw jazz night** – unter anderem mit vollen Rängen im leeren Reservoir – sorgten am 3. Juni bei insgesamt weit über tausend Gästen für sommerliche Beschwingtheit.

Ökostrom-Kampagne. Prominente Wohler «Köpfe» als Aushängeschilder und ein nahezu konkurrenzloser Preis: Mit 80 Neukunden und einem Mehrabsatz von 542 928 kWh entwickelte sich **ibw-Ökostrom** zum Verkaufsschlager – was mit dazu beiträgt, dass die «Solar City Wohlen» immer schärfere Konturen erhält.

Lancierung Quadro. Vom Heizungsersatz bis zur Förderung nachhaltiger Mobilität: Mitte Jahr stellte die **ibw** das Konzept des Bonusprogramms «**Quadro**» vor – **ibw-Kundinnen** und -Kunden werden künftig belohnt, wenn sie die Umwelt entlasten.

Image-Umfrage. «Je mehr eine Person mit der **ibw** zu tun hat, desto zufriedener ist sie»: Eine repräsentative Telefonbefragung von **gfs-zürich** stellte der **ibw** ein ausgezeichnetes Zeugnis aus und bestätigte, dass das Motto «Energie persönlich» im geschäftlichen Alltag gelebt und umgesetzt wird.

Versorgungsqualität

Hohe Versorgungsqualität. Unseren Versorgungsauftrag bei Strom, Erdgas und Wasser konnten wir erneut mit nahezu 100 % Verfügbarkeit erfüllen. Beim Strom haben wir die internationalen Kennzahlen für Versorgungsqualität weit übertroffen.

Qualitätssicherung. Alle Unternehmen der **ibw-Gruppe** sind zertifiziert nach ISO 9001:2008.

Wasser

Unser Trinkwasser setzte sich 2016 zusammen aus 30 % Quellwasser und 70 % Grundwasser. Herkunft:

Grundwasserfassung Hard II Niederlenz	60 %
Grundwasser Hagmatt/Eichholz	10 %
Quellwasser Niesenberg/Anglikon	22 %
Quellwasser Sarmentorf	8 %

Nach dem «Hitzesommerjahr» 2015 sank die verkaufte Wassermenge um 8 % auf 1 429 279 m³. Der Trinkwasserverbrauch pro Einwohner/-in und Tag betrug 184 l (-5 %).

Das Grundwasser konnte ohne weitere Aufbereitung ins Verteilnetz gespeist werden. Das Quellwasser wurde vorsorglich mit ultraviolettem Licht entkeimt. Der Nitratgehalt des Wohler Trinkwassers betrug im Mittel 22 mg/l (Toleranzwert 40 mg/l). Ausführliche Qualitätsdaten sind auf www.wasserqualitaet.ch publiziert.

Strom

Die durchgeleitete Strommenge auf dem **ibw-Netz** betrug insgesamt 78 092 353 kWh (+1,9 %, ohne Übertragungsverluste). Die Stromabgabe an unsere Endkunden stieg gegenüber dem Vorjahr um 0,5 % auf 70 294 820 kWh. Für die Zunahme verantwortlich war neben den günstigen Witterungsverhältnissen das Bevölkerungswachstum Wohlens mit 138 Neukunden.

78 Anlagen zur dezentralen Stromproduktion haben 2016 im **ibw-Versorgungsgebiet** 6 838 858 kWh Strom produziert. Mit 87 % hatte Solarstrom daran den Hauptanteil; pro Einwohner/-in sind in Wohlen 0,45 kW_p Photovoltaik-Leistung installiert.

7 452 369 kWh (oder 10,6 %) des verkauften Stroms waren *naturemade-star*-zertifizierter Ökostrom aus Sonne, Wind und Wasser. 720 Kunden beziehen bei uns Ökostrom.

Ökostrom produziert

sun star auf Dächern von Wohlen und Umgebung

wind star durch Windturbine E9 auf dem Mont Soleil

water star im Flusskraftwerk Aarberg



Erdgas

Witterungsbedingt und dank neuer Kunden konnte der Erdgasabsatz der ibw gegenüber dem Vorjahr um 5 % auf 144 816 348 kWh gesteigert werden. Davon wurden 993 629 kWh oder 0,7 % als Treibstoff für Erdgasautos getankt.

7 Erdgasfahrzeuge erhielten einen Förderbeitrag. Die Zahl der von uns geförderten Erdgasautos stieg damit auf 180.

Erdgas anstelle von Erdöl hat unserem Versorgungsgebiet grosse Mengen an Feinstaub und an folgenden Schadstoffen erspart:

Kohlendioxid	CO ₂	9 682 145 kg
Schwefeldioxid	SO ₂	16 827 kg
Stickoxide	NO _x	9 579 kg

Dienstleistungen

für Gemeinden

Wir planen, bauen, betreuen nicht nur Anlagen und Netze im eigenen Versorgungsgebiet, sondern auch für andere Gemeinden:

Planung, Bau und Betreuung von Anlagen/Netzen.

In 4 Gemeinden durften wir Leitungen/Anlagen bauen für die Strom- und Wasserversorgung. Für eine Gemeinde betreuen wir seit vielen Jahren die Wasserversorgung. Für 6 Gemeinden leisten wir Pikettdienst.

Leckortungen. Für 11 Gemeinden führten wir Leckortungen durch – erfolgreich im Kampf gegen akute oder chronische Leckverluste im Wassernetz.

Netzinformation. Mit unserem geografischen Netzinformationssystem (GIS) erfassen/betreuen wir für 21 Gemeinden und Werke digitale Leitungsdaten und weitere Daten für kommunale Anwendungen.

Zudem nutzen 19 Gemeinden und Werke unsere Informationsplattform für Geodaten www.geoag.ch.

Öffentliche Beleuchtung. Im Auftrag der Gemeinde Wohlen planen, bauen, warten und betreiben wir die öffentliche Beleuchtung. Im Rahmen von generellen Erneuerungen und des Förderprogramms «Pro Kilowatt» des Bundes wurden 53 Leuchten auf LED umgerüstet.

für Firmen und Privatkunden

In einer Zeit der Globalisierung setzen wir weiterhin auf Kundennähe, auf persönliche Kundenbetreuung mit umfassenden Dienstleistungen rund um Energie- und Wasserversorgung. Wir bieten unseren Kunden:

- Beratung für effiziente Energienutzung
- Erstellen von Gebäudeenergieausweisen (GEAK®)
- Elektrofachgeschäft im «Rote Huus»
- Elektroinstallationen, Gebäudeautomation, Telematik
- Erdgasheizungsservice, amtliche Feuerungskontrolle
- Planung, Bau und Betrieb von Photovoltaikanlagen
- Pikettdienst rund um die Uhr

Mitarbeitende

Personal. 89 Mitarbeitende standen Ende 2016 im Dienst der ibw (66,1 Vollzeitstellen und 15 Lehrstellen).

Lehrabschluss.

Ihre Lehre schlossen erfolgreich ab: Lukas Blum, Elektroplaner EFZ
Michelle Gregor, Kauffrau EFZ
Elias Meier, Elektroinstallateur EFZ

Verwaltungsrat. Der vom Gemeinderat gewählte Verwaltungsrat der IB Wohlen AG setzte sich ab GV 2016 zusammen aus:

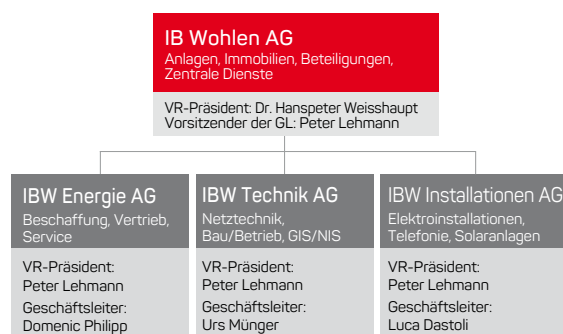
Dr. Hanspeter Weisshaupt, Präsident
Hansueli Bircher, Vizepräsident
Martin Bolliger, Mitglied
Bruno Breitschmid, Vertreter Gemeinderat
Ruedi Donat, Vertreter Gemeinderat
Barbara Wich-Linder, Mitglied
Peter Lehmann, Delegierter



Kennzahlen

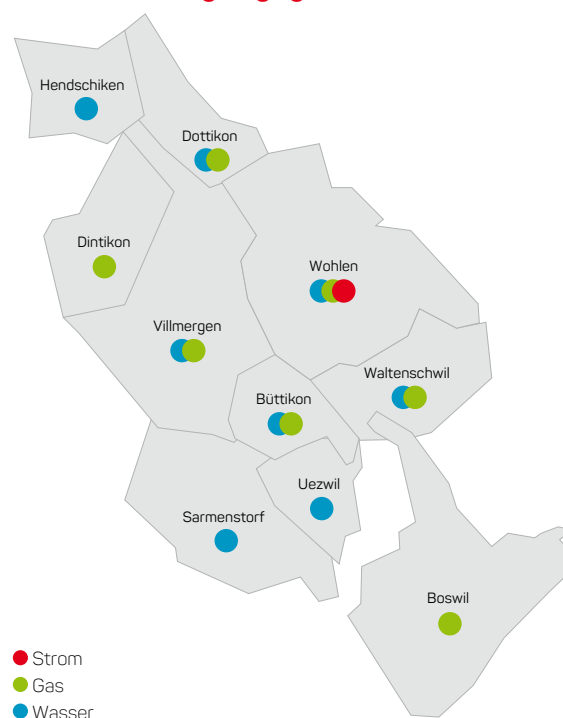
		gegenüber Vorjahr	
Strom			
Netznutzung (ohne Verluste)	kWh	78 092 353	+1,9 %
Stromverkauf durch ibw	kWh	70 294 820	+0,5 %
davon Ökostrom			
<i>naturemade star</i>	kWh	7 452 369	+7,9 %
Kunden	Zähler	8 817	+138
Mittelspannungsnetz	m	34 395	+80
Niederspannungsnetz	m	260 859	+1 084
Rohrblockanlagen	m	95 096	+819
Trafostationen	St.	55	+1
Kabelverteilkabinen	St.	186	+5
Erdgas			
Erdgasverkauf	kWh	144 816 348	+5,0 %
davon als Treibstoff	kWh	993 629	-4,0 %
Kunden	Zähler	2 487	+20
Netz 1–5 bar	m	24 725	–
Netz < 1 bar	m	77 620	+476
Druckreduzierstationen	St.	31	–
Röhrenspeicher	kWh	537 000	–
Wasser			
Wasserverkauf	m ³	1 429 279	-8,0 %
davon an andere Gemeinden	m ³	261 063	-22,6 %
Mittlere Tagesabgabe pro Einwohner Wohlen	l	184	-5,0 %
Kunden	Zähler	3 387	+33
Transportnetz	m	8 400	-190
Verteilnetz	m	84 013	+277
Reservoirvolumen	m ³	7 500	–
davon Löschreserve	m ³	600	–
Hydranten	St.	626	-3
Öffentliche Beleuchtung			
Energieverbrauch	kWh	765 336	-1,1 %
Beleuchtungsstellen	St.	1 748	-28
Modernisierung/Sanierung			
Beleuchtungsstellen	St.	61	+25
Kabel	m	129 440	+1 661

Unsere Organisationsstruktur



Alleinaktionärin der IB Wohlen AG ist die Gemeinde Wohlen. Die drei Tochtergesellschaften sind zu 100 % im Besitz der IB Wohlen AG.

Unser Versorgungsgebiet



In weiteren 18 Gemeinden ist die ibw als Dienstleister tätig (GIS/NIS, Engineering, Leckortungen usw.).



Ökostrom heisst Nähe zu Natur – sei dies mit den Produktionsanlagen für Wind-, Wasser- und Sonnenenergie, aber auch im Rahmen des ibw-Ökostromapéros auf der Baustelle des Hochwasser-Rückhaltebeckens in Wohlen.

*Übrigens: Die Windturbine kann besichtigt werden!
Alle Informationen finden Sie unter www.juvent.ch.*

Fotos: Patrick Lüthy / Felix Wey

Jahresrechnung konsolidiert

	2016 CHF	2015 CHF
Betriebsertrag	37 503 276	35 301 237
Energie- und Wasserverkauf	26 263 268	25 947 789
Eigenleistungen	5 147 754	3 933 786
Übriger Betriebsertrag	6 092 254	5 419 662
Betriebsaufwand	-30 754 543	-29 231 976
Produktions- und Beschaffungsaufwand	-13 345 201	-13 878 120
Material- und Dienstleistungsaufwand	-7 110 950	-5 558 356
Konzessionen	-367 461	-311 832
Personalaufwand	-8 078 718	-7 627 300
Übriger Betriebsaufwand	-1 852 213	-1 856 368
Betriebsergebnis vor Abschreibungen (EBITDA)	6 748 733	6 069 261
Abschreibungen	-4 452 851	-4 033 752
Betriebsergebnis (EBIT)	2 295 881	2 035 509
Finanzaufwand/Finanzertrag	-10 983	-1 371
Ausserordentlicher Aufwand/Ertrag	6 783	20 114
Steuern	-391 171	-363 430
Jahresergebnis konsolidiert	1 900 510	1 690 822

Kapitalstruktur konsolidiert

Bilanzsumme per 31.12.	42 597 020	38 728 858
Eigenkapital	25 797 238	24 996 728
Eigenkapital in % der Bilanzsumme	60,6	64,5

Investitionen

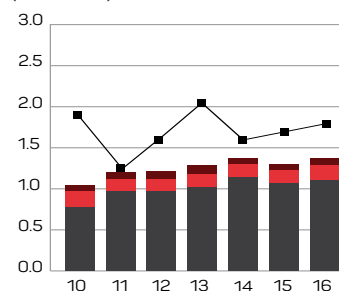
Netto-Investitionen	7 323 493	5 698 346
Strom	3 568 070	2 527 058
Erdgas	495 468	473 390
Wasser	1 740 433	1 524 742
Energieerzeugungsanlagen	1 116 903	660 881
Übrige Anlagen	402 619	512 275

Nach den Verzögerungen im Vorjahr konnten 2016 wieder verstärkt Investitionen in Energieerzeugungsanlagen getätigt werden; zudem wurden im Rahmen des Regionalen Hochwasserschutzes Bünztal diverse Leitungen umgelegt. Entsprechend stiegen sowohl die aktivierten Eigenleistungen als auch die Bilanzsumme.

Dank höherem Energieabsatz konnte der Betriebsertrag trotz tieferer Strom- und Erdgaspreise gesteigert werden – dies insbesondere aufgrund der kühlen Witterung im Herbst. In Verbindung mit einer Zunahme der übrigen Erträge resultierte gegenüber dem Vorjahr ein um rund 12 Prozent höheres Jahresergebnis.

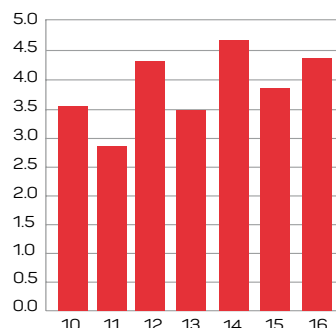
Die Leistungen des Verwaltungsrats wurden gesamthaft mit CHF 125 800 honoriert (Präsident: CHF 30 500, jedes weitere Mitglied CHF 19 060).

Abgaben an Gemeinde Wohlen
(in Mio. CHF)



■ Jahresergebnis konsolidiert
■ Steuern an Einwohnergemeinde Wohlen
■ Konzessionsabgabe
■ Dividende aus Vorjahresergebnis

Aufträge an das regionale Gewerbe
(in Mio. CHF)



ibw
Energie persönlich

ibw
Steingasse 31
5610 Wohlen (AG)
056 619 19 19
www.ibw.ag